

Lujosas fiestas

En fechas señaladas como Navidad, Año Nuevo, cumpleaños, aniversarios de boda o simplemente para darnos un capricho, todos nos merecemos, en algún momento, un artículo de lujo.

Es difícil definir el lujo: para unos puede ser conducir un Porsche o comer en un restaurante, para otros un bocado de su chocolatina favorita o un sorbito de champán, pero para todos es algo de lo que disfrutamos, sin ser imprescindible. Irónicamente, crecen tanto las ventas de productos con descuento como las de artículos de lujo, ya que los grupos de rentas más bajas muestran un creciente deseo de productos aspiracionales.

Según un reciente informe de Datamonitor sobre el Desarrollo de productos con valor añadido, el 63% de los europeos y americanos se da el gusto y opta por alimentos y bebidas de calidad, lo que explica la explosión de las ventas de especialidades y delikatesen envasados.

Se calcula que las ventas de alimentos y bebidas alcanzarán los 106.400 millones de € en 2009. Las ventas de cuidados personales especializados también suben y podrían superar los 5.800 millones de



Más sobre estos artículos de lujo de aluminio en el interior.

€ en 2009. Se calcula que en 2003 se produjeron 52.500 millones de ocasiones especiales en Europa y EE.UU. que representaron un gasto de consumo de 17.200 millones de €. Se prevé que durante los cinco próximos años esta cifra alcanzará las 65.900 millones de ocasiones y los 21.700 millones de €.

Actualmente, el 52% de los consumidores americanos y europeos señala como principal motivo para darse un capricho el premiarse por su buena conducta.

El consumidor quiere sentirse especial y busca algo auténtico y diferente. Así, para sacar partido del mercado del lujo, es fundamental crear productos que atraigan a consumidores cada vez más exigentes y conocedores de la calidad. Y ahí es donde la lámina y su imagen de calidad brillan con luz propia.

Trofeo Alufoil 2007

Formularios y detalles en: www.alufoil.org



No pierda la oportunidad de presentarse al Trofeo Alufoil 2007, un premio a las soluciones europeas de envases de lámina que ofrecen excelencia en innovación, comodidad y responsabilidad ambiental.

Fecha límite: 31 de octubre de 2006.

En el interior

Artículos navideños y de lujo 2 - 3

Al asalto del mercado vinícola 3

Inspiración artística: Galería de Arte Infoil 4

Lámina al alza

Las ventas de lámina crecieron un 3,7 por ciento en el primer semestre de 2006 alcanzando 445.600 t, frente a las 429.500 del mismo periodo de 2005.

La demanda creció en todos los sectores: las hojas más finas destinadas a embalajes flexibles crecieron un 3,9 por ciento y las más gruesas, para contenedores y aplicaciones técnicas, un 4,8 por ciento.

Las exportaciones fuera de la región EAFA también aumentaron un 1,6 por ciento, confirmando la tendencia positiva de la lámina.

"Esperamos que el desarrollo del mercado mantenga este alto nivel y que 2006 sea otro año récord", declaró Stefan Glimm, Director Ejecutivo de EAFA.

Las estadísticas más recientes de EAFA están en www.alufoil.org



Navidad en botella

La Navidad es una ocasión perfecta para dar un aire nuevo y atractivo a una línea de producto existente y la cerveza navideña "Bush de



Noël" de Brasserie Dubuisson (Bélgica) es un buen ejemplo de ello.

Haendler & Natermann suministra la lámina del cuello de la botella, decorada con evocadores motivos invernales y navideños y rotograbada.

La "Bush de Noël" nació a principios de los noventa y tuvo tanto éxito que todas las navidades se elabora en cantidades limitadas. Haendler & Natermann produce una amplia gama de láminas para cuellos de botella de alto impacto, para diferentes productos (ver foto).



Regalos frescos

Robinson Paperboard Packaging acaba de lanzar un ingenioso envase revestido de lámina que mantiene frescos durante 4 horas los vinos para llevar y otras bebidas. El Cool-Air™ es un tubo de cartón con doble revestimiento fabricado con un complejo cartón/lámina/Surlyn que aporta protección térmica.

Una cámara de aire separa los dos revestimientos y reduce la pérdida de frescor por conducción, convección o radiación. El Cool-Air, con una tapa metálica muy ajustada, puede usarse para botellas de champán, vino u otras bebidas que deban mantenerse frescas.

Brown-Forman usó este innovador envase para su rosado de Syrah marca Fetzer en una promoción especial realizada en los Sainsbury's de todo Reino Unido, y después lo llevó a América del Norte.

El envase ofrece un amplio espacio para información útil sobre la marca o el producto (temperatura de servicio de la bebida, notas de cata, maridajes o recetas de cócteles).

Destellos festivos

Las ocasiones especiales son perfectas para revitalizar líneas de producto, como lo muestra este envoltorio de botella de champán de chocolate (Haendler & Natermann).

La botella Millennium de 300 g de chocolate hueco va envuelta en lámina de 15 micras e impresión flexo dos colores para Riegelein Confiserie.



Lujosos licores

Carcano elabora para sus clientes de Francia y Portugal una brillante gama de bombones de licor con envoltorio individual para decorar el pino de Navidad.

Las botellitas y casitas de chocolate decorativas están envueltas en lámina de 10 micras huecograbada en 4 y 5 colores, para Abtey (Francia) y se venden en todo el mundo. El farolillo navideño se imprime en 5 colores para Nobre y se vende en Portugal.



Black Lemon delight

Para muchos, el broche de oro de un banquete es un puro de alta calidad, aunque hoy en día no sea políticamente correcto.

Los puritos Black Lemon Delight de la francoespañola Altadis presentan un sellado de lámina fácilmente despegable que junto a la caja metálica y a la tapa deslizante, ofrecen una imagen de alta calidad.

El sellado de lámina lacada va pegado a la parte superior de la caja metálica, bajo la tapa deslizante. La lámina garantiza que los puritos conservan

su sabor y frescura.

El concepto se ha desarrollado en estrecha colaboración con un equipo internacional formado por el productor y envasador (Altadis), el fabricante de la caja metálica (Hoffmann, de Suiza) y el productor de la maquinaria de envasado y sellado (Packinov, Francia).

Con esta nueva caja, no hace falta ni bolsa interior ni película protectora externa.



Para regalo

Para dar un brillo especial a los regalos de Navidad u otras ocasiones especiales, Constantia-Teich elabora una gama de papel de regalo en lámina en una variedad de espesores, diseños y colores.





Al asalto del mercado vinícola

La pionera marca de vino Three Thieves, conocida por sus innovadores envases, ha lanzado en EE.UU. el primer vino nacional en pack de 4 envases asépticos Tetra Prisma™ de 250 ml.

Bandit Cabernet y Bandit California Pinot Grigio se presentan en una caja monodosis de Tetra Pak, son fáciles de transportar y perfectos para degustar en solitario o cocinar. Para Three Thieves, Tetra Prisma Aseptic es el envase ideal para los consumidores que quieren disfrutar de un delicioso vino en un envase seguro y fácil de transportar y usar. Gracias a la lengüeta abre-fácil de Tetra Prisma, el envase se abre sin dificultad. La capa de

lámina de aluminio del envase es estanca, protege el vino y garantiza su frescor y gran sabor en un envase muy eficaz, seguro y ligero.

Según uno de los socios de Three Thieves, Charles Bieler, Tetra Prisma

representa la oportunidad perfecta para que Three Thieves se convierta en líder de la industria vinícola brindando a sus clientes una nueva y fascinante manera de disfrutar del vino.

“La industria vinícola siempre busca nuevos usuarios y nuevas oportunidades de consumir vino” declaró Bieler. “Este envase permite consumir un buen vino casi en cualquier lugar, haciéndolo incluso más competitivo frente a la cerveza y otras bebidas alcohólicas.”

Este cambio denota la creciente aceptación de vinos de calidad en cajas Tetra Pak afirmó Jeff Kellar, vicepresidente de desarrollo de negocios estratégicos de Tetra Pak.



Sólida presentación

SIG Combibloc se introduce en el mercado alimentario con un nuevo sistema de envasado aséptico para alimentos gruesos llamado “combisafe”.



Es una línea de envasado de cartón resistente al calor y de volumen flexible que se llena con prácticamente cualquier alimento grueso y después se esteriliza en autoclave.

Tras un proceso de esterilización especial de combisafe, el productor o consumidor puede almacenar los productos sin conservantes hasta dos años, fuera del frigorífico.

Todo gracias a la suma de un cartón compuesto por PP/cartón/PP/AI/PP y la nueva tecnología de maquinaria de llenado combisafe.

Formas divertidas

Los moldes de horno desechables de Reynolds (parte de Alcoa Consumer Products) aportan creatividad pastelera para esa ocasión especial. A la venta en EE.UU., FunShapes™ está disponible en forma de corazón, estrella y motivos estacionales, como árboles de Navidad.



Cortante innovación

Estas Navidades la vida en la cocina será más fácil con el nuevo expendedor desechable Benedetti de Wrap Film Systems, que reduce en un 30% el gasto de lámina.



Dispensador doméstico



Dispensador restauración

Afirma ser el primer expendedor de lámina reciclable autocortante, se limpia con un paño, es fácil de usar y siempre realiza un corte perfecto. Disponible tanto para uso doméstico como para hostelería.

El sabor del lujo

Impress usa el material Alufix® Retort de Alcan Packaging Singen para sus tapas Easy Peel® en una gama de patés delicatessen para ocasiones especiales de Jensen's, perteneciente a la alemana H. Redlefsen.

En estos patés, las tapas Easy Peel, selladas a un contenedor de aluminio, poseen una membrana de cierre que se puede conformar, grabar y/o imprimir antes del sellado. La membrana se despegará fácilmente sin dejar bordes cortantes.

Los contenedores y tapas, muy decorados, transmiten una sensación

de lujo y la tapa Easy Peel, apta para niños y mayores, es la que menos fuerza requiere del mercado.



Inspiración artística

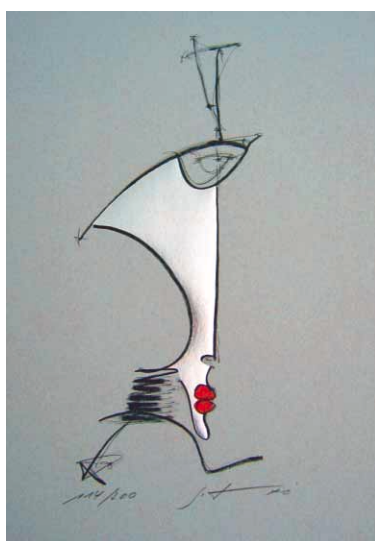
Las propiedades decorativas de la lámina inspiran a artistas del mundo entero

La canadiense Christina Stahr usó lámina para plasmar su afición al chocolate en el collage *Chocolate Obsession*, una superposición de envoltorios de bombones, hojas doradas o plateadas y láminas de colores que recuerda los envoltorios de lámina reflectantes.

La lámina envuelve el lienzo sin marco creando una obra que emula el envoltorio original. Christina ha expuesto su obra en el Museo del Chocolate de Colonia, el Museo de Arte Moderno de Nueva York y muchas otras ciudades de todo el mundo.



Chocolate Obsession Collage



El artista alemán Gerd Edinger

La lámina también es protagonista de la obra del artista alemán Gerd Edinger, de Düsseldorf. Su trabajo gira en torno a cuestiones como ¿de dónde venimos? ¿quiénes somos y adonde vamos? Su enfoque modernista puede apreciarse fundamentalmente en Alemania y los países vecinos.

Warner Lachlan escogió casi por accidente la lámina para su premiado *Buddha of Infinite Directions* tras cubrir con lámina doméstica una sartén y observar la impresión obtenida. Warner, que trabaja con lámina de Carcano, considera que es un soporte aparentemente efímero, delicado y evanescente.

También cree que comporta referencias transculturales, como el cristianismo y la comercialización de la tradición de la Pascua. "Pero para mí lo más importante es que evoca muchas facetas de las enseñanzas budistas".



Buddha of Infinite Directions



Silver Tunnel

Mischa Kuball, artista de instalaciones alemán, usó lámina de Commodity Foil and Paper para su "Silver Tunnel" 2006, que forma parte de un proyecto artístico de Riverside Park, New York. Le costó una semana realizarlo.

Kuball, conocido por crear espacios con luz, usa la lámina para aportar una fuerte luz brillante y propiedades reflectantes a un inquietante pasadizo olvidado.



¡Obtenga más información!

– visite www.alufoil.org donde podrá saberlo todo sobre los miembros de EAFA, obtener contactos de negocios o ver las últimas noticias sobre las aplicaciones de la lámina de aluminio y el sector.

European Aluminium Foil Association
Am Bonneshof 5 D - 40474 Düsseldorf

Teléfono: +49 (0)211 4796 150

Fax: +49 (0)211 4796 408

Email: enquiries@alufoil.org

----- LINEA DE PUNTOS – NO SEPARAR -----

Devolver por fax a EAFA

+49 (0)211 4796 408

Utilice este formulario para modificar su información o solicitar una copia de Infoil

(Etiqueta de dirección)

Escriba con claridad en color negro

– proporcione *toda* la información solicitada

Modificación

Modificar la información de la etiqueta:

Inclusión

Desearía recibir Infoil:

Título (D., Dña., Dr., etc.) Nombre

.....

Apellidos

.....

Función / cargo

.....

Nombre de la empresa / organización

.....

Dirección: Calle / n° / Apartado

.....

Localidad

.....

Población y código postal

.....

País

.....

Tel.:

Fax:

.....

E-mail:

.....

Actividad de la empresa/organización – (productor alimentos, cadena comercial, productos de tabaco, transformador de lámina, diseñador, gobierno, universidad, investigación, sanidad)

.....

Idioma preferido

 Inglés Francés Alemán Español Italiano

European Aluminium Foil Association
Am Bonneshof 5
D - 40474 Düsseldorf

Alemania